 Direzione Generale	SPECIFICA TECNICA DI AUTOBUS A DUE PIANI BILANCIO ENERGETICO ELETTRICO	DOC n° 2 DG CS 10.25 Allegato Tecnico 3
--	---	---

Condizioni di assorbimento energetico delle utenze di bordo;

% di utilizzo degli apparati elettrici


- IPOTESI -			
PERCENTUALE DI UTILIZZO DELLE UTENZE IN SERVIZIO DI LINEA			
UTENZE	Potenza nomin. di targa	Assorbimento a Veff. [A]	% oraria di utilizzo (*)
Illuminazione interna	@	@	30%
Luci di posizione	@	@	30%
Luci targa	@	@	30%
Cartello "Uscita"	@	@	45%
Luce strumenti	@	@	30%
Luce cartelli indicatori di percorso	@	@	30%
Luce fendinebbia	@	@	20%
Luce retronebbia	@	@	20%
Luce anabbagliante	@	@	30%
Motoriduttore tergivetro	@	@	60%
Resistenza specchi retrovisori esterni	@	@	100%
Resistenza cristallo laterale destro	@	@	100%
Aeroterma cristallo anteriore	@	@	60%
Aeroterma autista	@	@	60%
Tachigrafo (orologio)	@	@	100%
CTV	@	@	100%
Autolocalizzazione	@	@	100%
Aeroterma passeggeri	@	@	50%
Luci di direzione	@	@	10%
Luci di arresto	@	@	15%
Luce prenotazione fermata	@	@	40%
Luci vani porta	@	@	15%
Impianto TVCC	@	@	100%
Impianto porte di servizio	@	@	10%
Impianto incarrozzamento disabili	@	@	
Impianto condizionamento conducente	@	@	100%
Impianto condizionamento passeggeri	@	@	100%
.....#.....	@	@	*
.....#.....	@	@	*

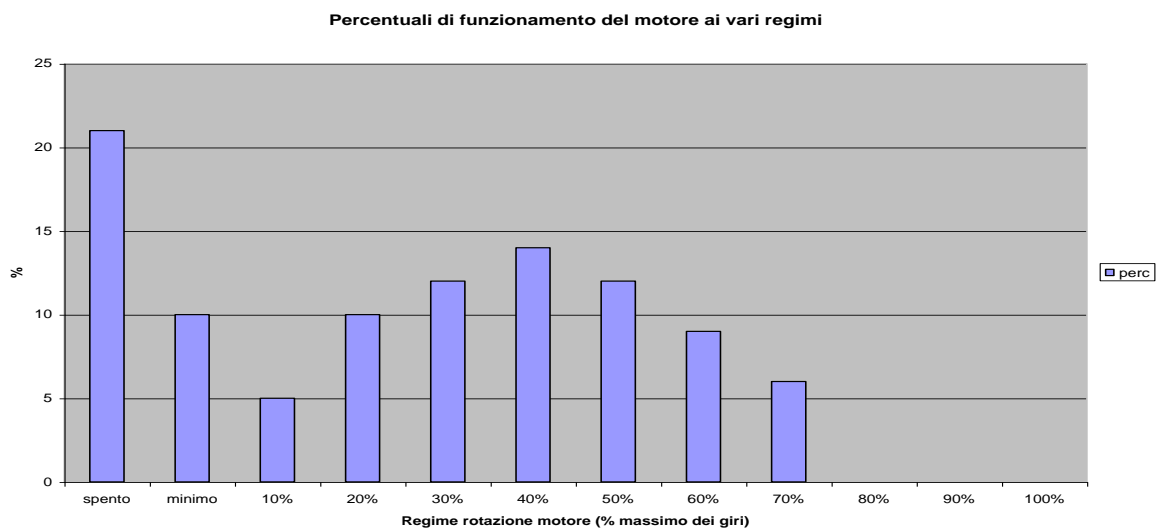
Veff = tensione erogata dal generatore

: EVENTUALI UTENZE NON ELENcate

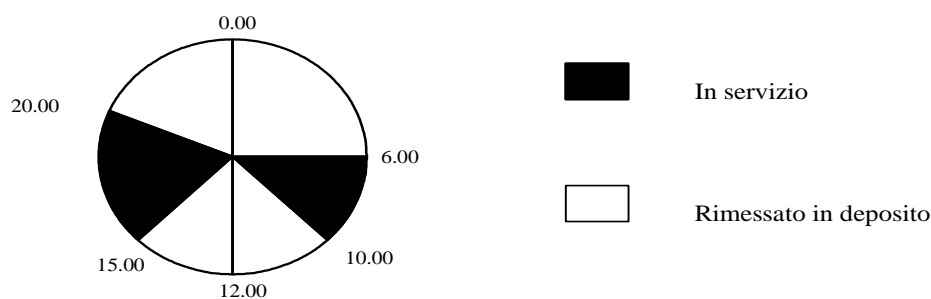
@ : Compilazione a cura del Fornitore

* Compilazione a cura del Cliente, i valori indicati sono solo a titolo di esempio

 Direzione Generale	<p align="center">SPECIFICA TECNICA DI AUTOBUS A DUE PIANI</p> <p align="center">BILANCIO ENERGETICO ELETTRICO</p>	<p align="right">DOC n° 2 DG CS 10.25</p> <p align="right"><i>Allegato Tecnico 3</i></p>
--	--	--



CICLO TIPO DI UTILIZZO PER IL BILANCIO ELETTRICO IN SERVIZIO DI LINEA IN MARCIA NORMALE



ELEMENTI DA CONSIDERARE PER IL BILANCIO ELETTRICO

- Caratteristiche delle batterie @
- Caratteristiche del generatore @
- Caratteristiche del cablaggio elettrico @
- La verifica va condotta per condizioni di stato di carica delle batterie pari al 60 % Cn
- Il tempo medio di sosta alla fermata è di 15 secondi
- Il tempo medio di sosta al capolinea è di 1 minuto
- La distanza media tra le fermate è 1200 metri